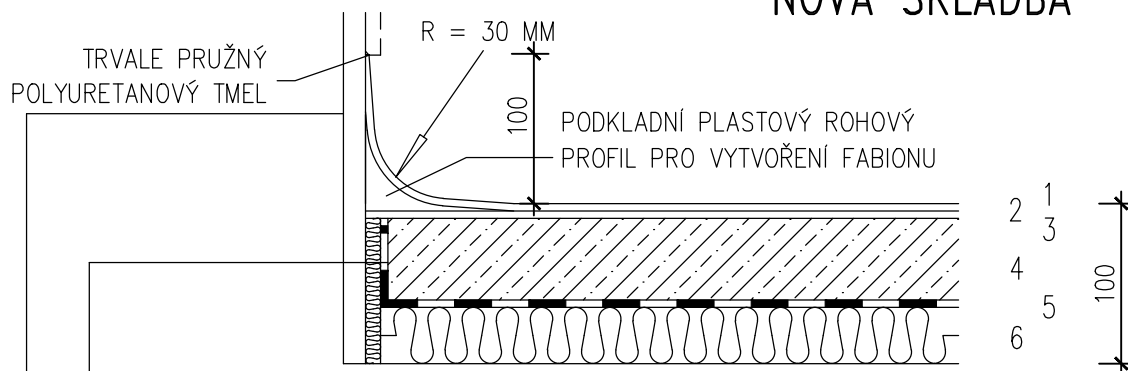


P6. POVLAKOVÁ KRYTINA ANTISTATICKÁ – NOVÁ SKLADBA



1 – ANTISTATICKÁ HOMOGENNÍ VINYLÓVÁ PODLAHOVÁ KRYTINA S ELEKTRICKÝM ODPOREM. CELKOVÁ TL. 2,0 MM, 2M ŠÍŘKÁ ROLE, S POVRCHOVOU ÚPRAVOU TVRZENOU LASEREM. VNITŘNÍ ODPOR DLE EN 1081 106 < 108Ω. VHODNÁ DO NEMOCNIČNÍHO PROVOZU. VÁHA = 3100 G/M², REAKCE NA OHEŇ BFL-S1, SOUČINITEL SMYKOVÉHO TŘENÍ DLE ČSN 744507 MIN. 0,6, TŘÍDA ZÁTĚŽE 34-43, ROZMĚROVÁ STÁLOST DLE EN 434 ≤ 0,40 %, ODOLNOST VŮČI BODOVÉ ZÁTĚŽI DLE EN 433 ≈ 0,02 MM. K PODKLADU LEPENÁ VHODNÝM LEPIDLEM DLE DOPORUČENÍ VÝROBCE. BAREVNÉ ŘEŠENÍ DLE PD INTERIÉRU.

ANTISTATICKÁ PODLAHA – NAPOJIT NA UZEMNĚNÍ DLE PD ELEKTRO

PODROBNÝ POPIS VIZ. TECHNICKÉ SPECIFIKACE VÝROBKŮ – VÝROBEK G6

2 – SAMONIVELAČNÍ STĚRKA – VYROVNÁNÍ NEROVNOSTÍ PŘEDMÍCHANOU JEDNOSLOŽKOVOU SAMONIVELAČNÍ STĚRKOU NA CEMENTOVÉ BÁZI SE SCHOPNOSTÍ PŘEKLENUTÍ TRHLIN URČENOU PRO POUŽITÍ DO VNITŘNÍCH PROSTOR NA PODKLAD Z CEMENTOVÉHO POTĚRU. URČENO PRO ANTISTATICKÉ PODLAHY ZRNITOST MAX 1 MM, OBJEMOVÁ HMOTNOST ČERSTVÉ SMĚSI 2.0 KG/DM³, PEVNOST V TLAKU 25 MPa, PEVNOST V TAHU ZA OHYBU 5 MPa, PŘÍDRŽNOST 1.5 MPa, TEPELNÁ ODOLNOST -20°C AŽ +80°C

3 – PENETRAČNÍ A SPOJOVACÍ NÁTĚR – BEZROZPOUŠTĚLOVÝ ZÁKLADOVÝ PENETRAČNÍ NÁTĚR, VODNÍ DISPERZE NA BÁZI VINYLACETÁTU HUSTOTA 1200 KG/M³, SPOTŘEBA 200 G/M², TEPELNÁ ODOLNOST -20°C AŽ +80°C, APLIKACE NA VYROVNANÝ SUCHÝ ČISTÝ POVRCH

4 – PODKLADNÍ PLOVOUNÍ SAMONIVELAČNÍ POTĚR NA BÁZI CEMENTU, PLNIVA A VLÁKEN ORGANICKÉHO PŮVODU PRO ZACHYCENÍ SMRŠŤOVACÍCH NAPĚTÍ, URČENÝ PRO VNITŘNÍ PROSTORY SE ZVÝŠENÝM ZATÍŽENÍM, DILATACE PO OBVODU MÍSTNOSTÍ, VE DVEŘÍCH, ZLOMECH APOD. VELIKOST DILATAČNÍCH CELKŮ V PLOŠE A POŽADAVEK NA PROVEDENÍ SMRŠŤOVACÍCH SPÁR DLE TECHNOLOGICKÝCH PRAVIDEL A DOPORUČENÍ VÝROBCE POTĚRU. VČETNĚ SEŠITÍ SMRŠŤOVACÍCH TRHLIN PO MAX. 250 MM A ZAPLNĚNÍ SMRŠŤOVACÍCH SPÁR PO 28 DNECH (např. měkkým epoxidem),

PŘÍPADNĚ DILATAČNÍ SPÁRY VYPLNIT TRVALE PRUŽNÝM TMELEM. PROVÁDĚNÍ A OŠETŘOVÁNÍ BETONU DNE ČSN 74 4505 – PODLAHY.

MIN. PEVNOST V TLAKU – 20 MPa, MIN. PEVNOST V TAHU ZA OHYBU DLE ČSN EN 13813 = 4 MPa

MAX. SMRŠTĚNÍ – 0,4 MM/M, MAX. ODCHYLKA ROVINNOSTI 2 MM / 2 M DLE ČSN 74 4505,

MAX. ZRNITOST PLNIVA 4 MM, MÍRA ROZTĚKAVOSTI NADOBY 1,3 L – 35-40 CM

FAKTOR DIFÚZNÍHO ODPORU: max. 40, KOEFICIENT TEPELNÉ VODIVOSTI λ: max. 1,40 W/M.K

5 – SEPARACE – PE FOLIE TL. 0,2 MM S PŘEKRYTÍM SPOJŮ MIN. 100 MM

6 – KROČEJOVÁ IZOLACE Z ELASTIFIZOVANÉHO EPS T 4000

STLAČITELNOST MAX. 2 MM, DYNAMICKÁ TUHOST MIN. 15 MN/M³

– ŽB STROPNÍ MONOLITICKÁ DESKA tl. 260 MM

– SEPARACE – PE FOLIE TL. 0,2 MM S PŘEKRYTÍM SPOJŮ MIN. 100 MM

– DILATAČNÍ PODLAHOVÝ PÁSEK Z PĚNOVÉHO POLYETYLENU

– VÁPENOCEMENTOVÁ OMÍTKA STĚN PROVEDENÁ K HRUBÉ PODLAZE

– SOKL Z POVLAKOVÉ KRYTINY DO V.100 MM S FABIONEM O R=30 MM

(KERAMICKÝ OBKLAD DLE LEGENDY MÍSTNOSTÍ BUDE ZALOŽEN VE VÝŠCE 100 MM NAD PODLAHOU)

– PODKLADNÍ PLASTOVÝ ROHOVÝ PROFIL PRO VYTVOŘENÍ FABIONU

– VÁPENOCEMENTOVÁ OMÍTKA STĚN

10 MM

15 MM